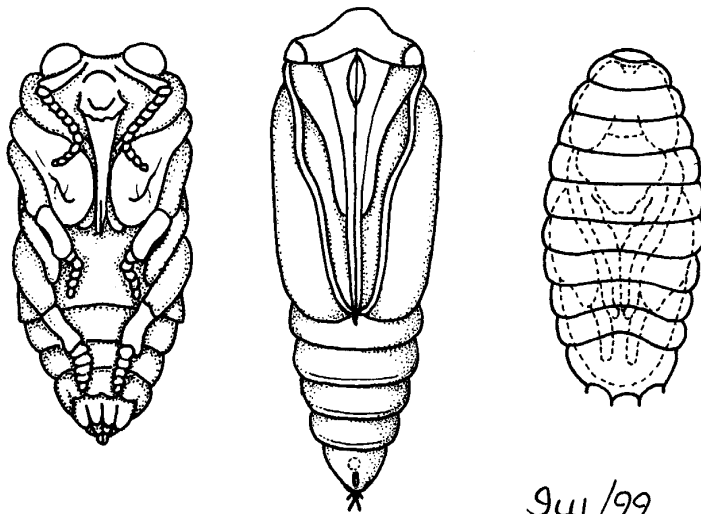


# LABORATOIRE 3

## LES STADES IMMATURES



94/99

Livingstone, © BIODIDAC

Gilles Bourbonnais  
Département de biologie / TIRB  
Cégep de Sainte-Foy

**Identification des types de larves (boîte 4)**

Regardez chacun des types de larves et noter les caractéristiques que vous pouvez observer.

**Éruciforme :**

---

---

---

**Scarabéiforme :**

---

---

---

**Campodéiforme :**

---

---

---

**Vermiforme :**

---

---

---

**Élatériforme :**

---

---

---

### **Types de larves selon l'ordre (boîte 3)**

Observez les larves caractéristiques des ordres suivants; identifiez le type de larve et justifiez votre réponse.

#### **Neuroptères**

---

---

---

#### **Coléoptères**

1.

---

---

---

2.

---

---

---

3.

---

---

---

4.

---

---

---

5.

---

---

---

6.

---

---

---

### **Trichoptères**

---

---

---

### **Lépidoptères**

1.

---

---

---

2.

---

---

---

### **Diptères**

---

---

---

### **Hyménoptères symphytes**

---

---

### **Hyménoptères apocrites**

---

---

## Types de Nymphes

Regardez chacun des types de nymphes et notez les caractéristiques que vous observez.

### Libre (exarate)

---

---

### Momie (obtectée)

---

---

### Pupe (coarctée)

---

---

## Œufs (boîte 4)

### Observez :

- Des œufs de criocères du lis (Coléoptères Chrysomélidae); remarquez qu'ils sont pondus sur la plante hôte.
- Des œufs de spongieuse (Lépidoptère *Lymantria dispar*); ces œufs sont protégés pour pouvoir résister à l'hiver.

**Pour le reste de la période : travail sur la collection**